

SISTEMA DE PROTECCIÓN CIUDADANA



**MAYOR SEGURIDAD
A SOLO 1 CLICK**



Seguridad Urbana



Ejemplo Enfoque Reactivo



Ejemplo enfoque preventivo colaborativo



Campo de aplicación



Victimas de
violencia de genero



Oficiales municipales
Y policiales



Comercios



Ciudadanos

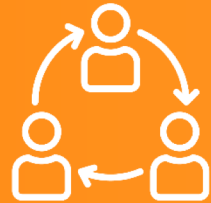


Entidades educativas
(jardines, colegios,
universidades)



Otros

Consecuencias

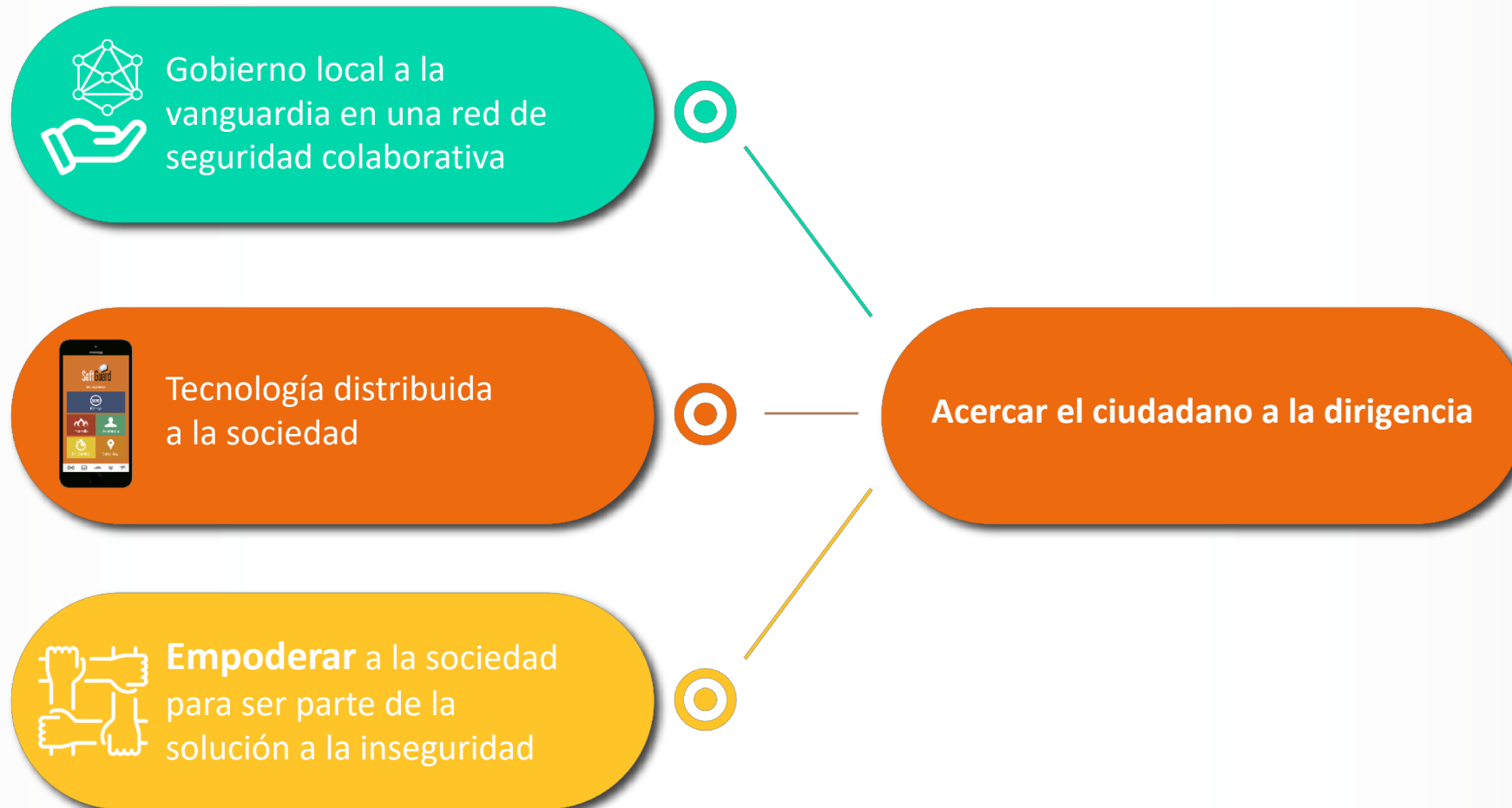


Enfoque colaborativo
de la seguridad



Multiplica el alcance de
observación y reporte delictivo

Resultado obtenido





Sistema integral de alarmas para municipios y organismos públicos

Alertas desde Smartphone

SmartPanics · Sistema de monitoreo de alarmas

SoftGuard es una plataforma integral de monitoreo de alarmas para municipios. El sistema SoftGuard recibe y gestiona las alarmas provenientes de objetivos fijos (residencias, oficinas administrativas, hospitales, escuelas, guarderías, corralones, etc.) y de objetivos móviles (automotores, móviles de vigilancia, etc.). Con el módulo SmartPanics podrá brindar una solución integral de monitoreo a sus vecinos y le permitirá al municipio facturar mensualmente un servicio al ciudadano. Además SoftGuard es compatible con sistemas de alarmas comunitarias.



Botón antipánico

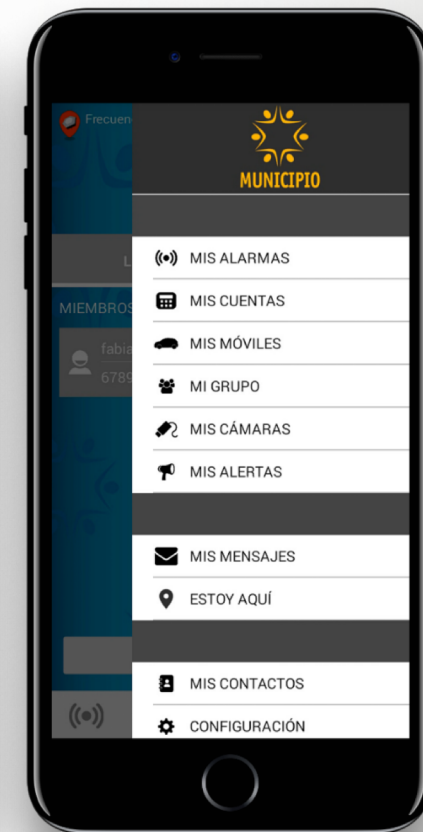
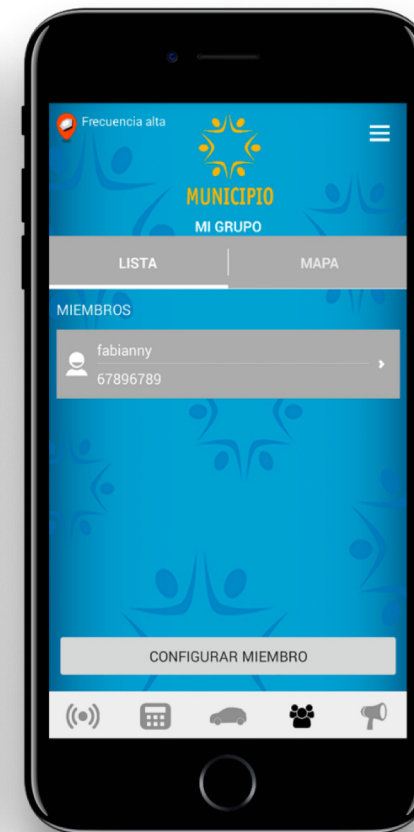
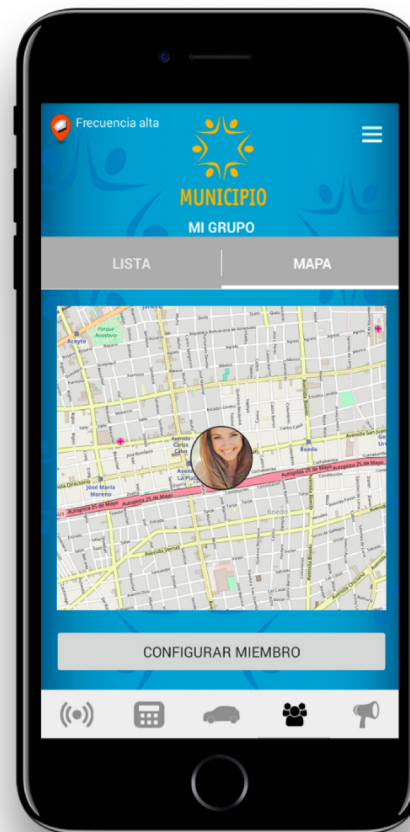
SmartPanics · Alertas desde Smartphone

Los Smartphone ofrecen enormes posibilidades como dispositivos personales de avisos de emergencias. Permiten multiplicar la protección individual de los ciudadanos al momento de ocurrirles algún altercado ya sea robo, incendio, asistencia médica, violencia de género o para prevenirlos.

Las alertas enviadas por los vecinos a través de sus Smartphone serán recibidas en la central de monitoreo del municipio por medio de internet o SMS para ser atendidas por los operadores de forma inmediata.

Estos eventos serán acompañados de la posición del dispositivo por los métodos internos del Smartphone y en el módulo **SoftGuard monitoreo** la misma será mostrada con un mapa de ubicación al operador. La función avanzada de video permitirá que el usuario pueda enviar una imagen del desarrollo de la emergencia desde la cámara del Smartphone. Además la aplicación permite enviar audio bidireccional mediante una llamada a través de la línea de teléfono y enviar un SMS con los datos del evento para ser atendido en la central de monitoreo.

Cada vecino podrá contar con la aplicación luego de ser descargada desde los stores o markets sin la necesidad de pagar o comprar un botón antipánico.



Envío de alarma SOS

SmartPanics le permite enviar un mensaje de emergencia con su posición satelital para que lo puedan hallar fácilmente y darle asistencia.

SmartPanics es útil cuando:

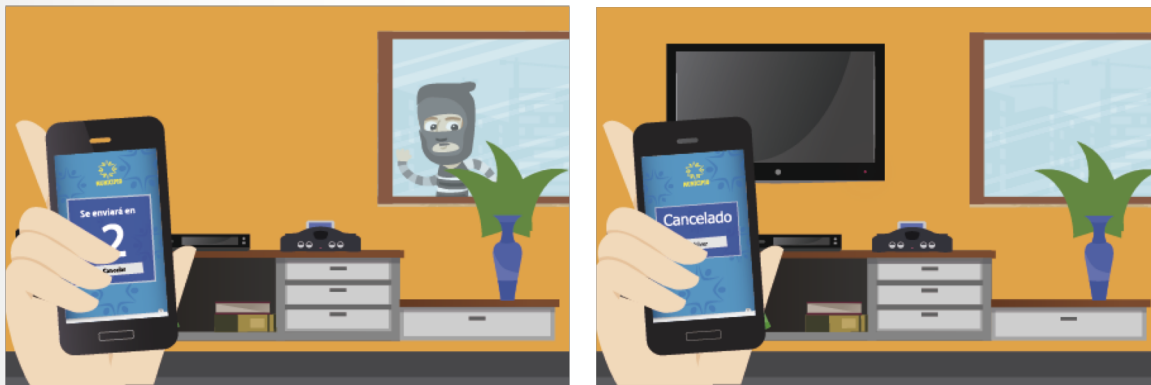
- Se encuentra en riesgo su seguridad (robo, intrusos en su hogar, secuestro, etc.).
- Se encuentra en un lugar donde no puede solicitar ayuda.
- Ha sufrido un accidente y no hay nadie cerca para auxiliarlo.
- Está en una situación de emergencia donde se requiere asistencia inmediata.
- Atraviese una zona o barrio peligroso en camino a su hogar.



Anticiparse y prevenir para una mayor seguridad

Transite de forma segura

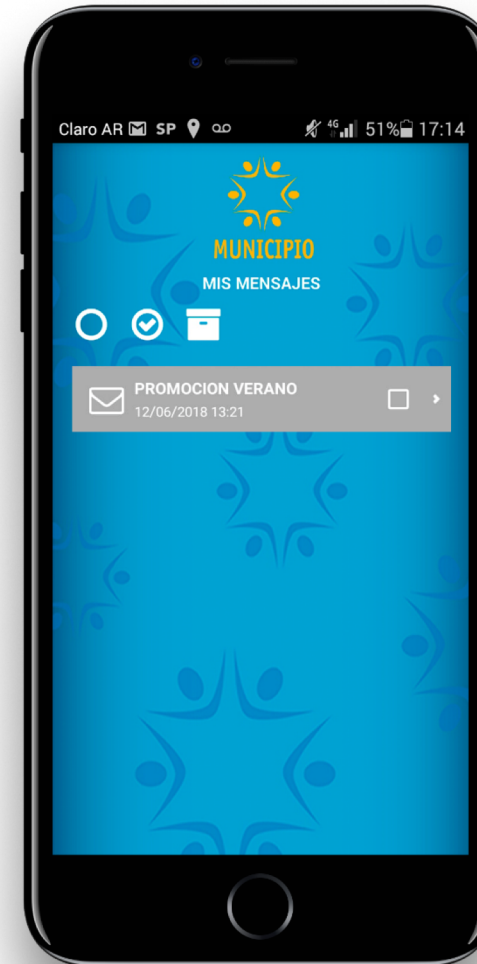
SmartPanics dispone de un botón de **en camino** que permite prevenirse enviando anticipadamente una alerta de SOS con posibilidad de cancelarse en un lapso de tiempo, pudiendo advertirle con un aviso sonoro un minuto antes del envío de la alarma efectiva. Esta funcionalidad es muy útil cuando nos dirigimos a nuestro hogar o tenemos que transitar por caminos de riesgo y queremos advertir al centro de monitoreo de forma anticipada para una mayor seguridad.



Notificaciones push y mensajes

La APP **SmartPanics** amplia la comunicación gobernante/gobernado con el envío de avisos por mensajes **Push**.

Por medio de la app **Smartpanics** el municipio podrá realizar envíos de avisos por mensajes push a toda la comunidad frente a alguna catástrofe, aviso de alerta meteorológica, campañas de prevención por enfermedades, etc.



Nueva mecánica de encuestas en línea

A través de las Notificaciones Push ahora el municipio podrá realizar preguntas consultivas a toda la comunidad.

El ciudadano abrirá la notificación e inmediatamente será direccionado a la pantalla para que pueda responder.

Todas las respuestas serán recibidas en el sistema para su análisis posterior, donde podrán obtener informes, visualizar la cantidad de respuestas, acceder a gráficos por respuesta, género, edad, etc.

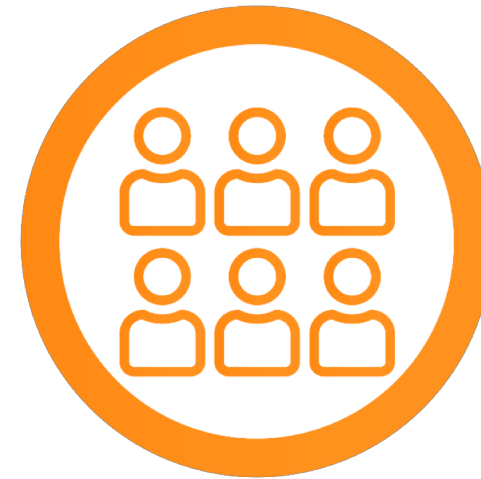




Reportes y novedades verificados



Recolección de incidentes en tiempo real y de forma automática



Los ciudadanos se sienten más escuchados



Mejora la imagen positiva de los gobernantes preocupados por la respuesta de servicios

Permite configurar 12 alertas a elección del Municipio



ACTIVIDAD SOSPECHOSA



DISTURBIOS



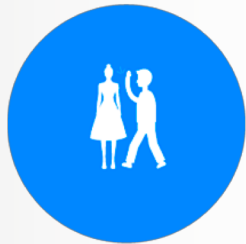
ROBO



ACCIDENTE



LUMINARIA DAÑADA



VIOLENCIA DE GÉNERO



DROGAS



RESIDUOS EN VÍA PÚBLICA



EMERGENCIA O CATÁSTROFE

- El usuario ingresa a Mis Alertas
- Presiona el botón correspondiente. Según el tipo de evento.
- A continuación podrá escribir un mensaje sobre lo que ocurre, acompañado de una foto, vídeo, imagen o audio.
- Envía la alerta al Municipio quienes lo recibirán con geolocalización.

Enviar alertas a toda hora y en cualquier lugar

Mis Alertas · Sistema de denuncia

Panel de alertas totalmente personalizable para que los ciudadanos puedan comunicar otras incidencias o emergencias por medio de la App *SmartPanics*.

Este sistema le permitirá al municipio realizar seguimiento y administrar las denuncias, permitiendo la tipificación, trazabilidad y elaboración de estadísticas.





Violencia de genero

- Dispositivo siempre con la persona agredida y siempre con batería
- Envía imagen y audio que son pruebas fundamentales en la instrucción
- Hace eficiente la distribución de fuerzas policiales sobre mas casos

Software de gestión para el centro de monitoreo

Atención de emergencias

Ubicación

Tipo de emergencia

Información de contactos

Historial de emergencias recibidas

Derivación a fuerzas públicas (policiales, bomberos y ambulancias)



Procesamiento de eventos de alarmas para el centro de monitoreo

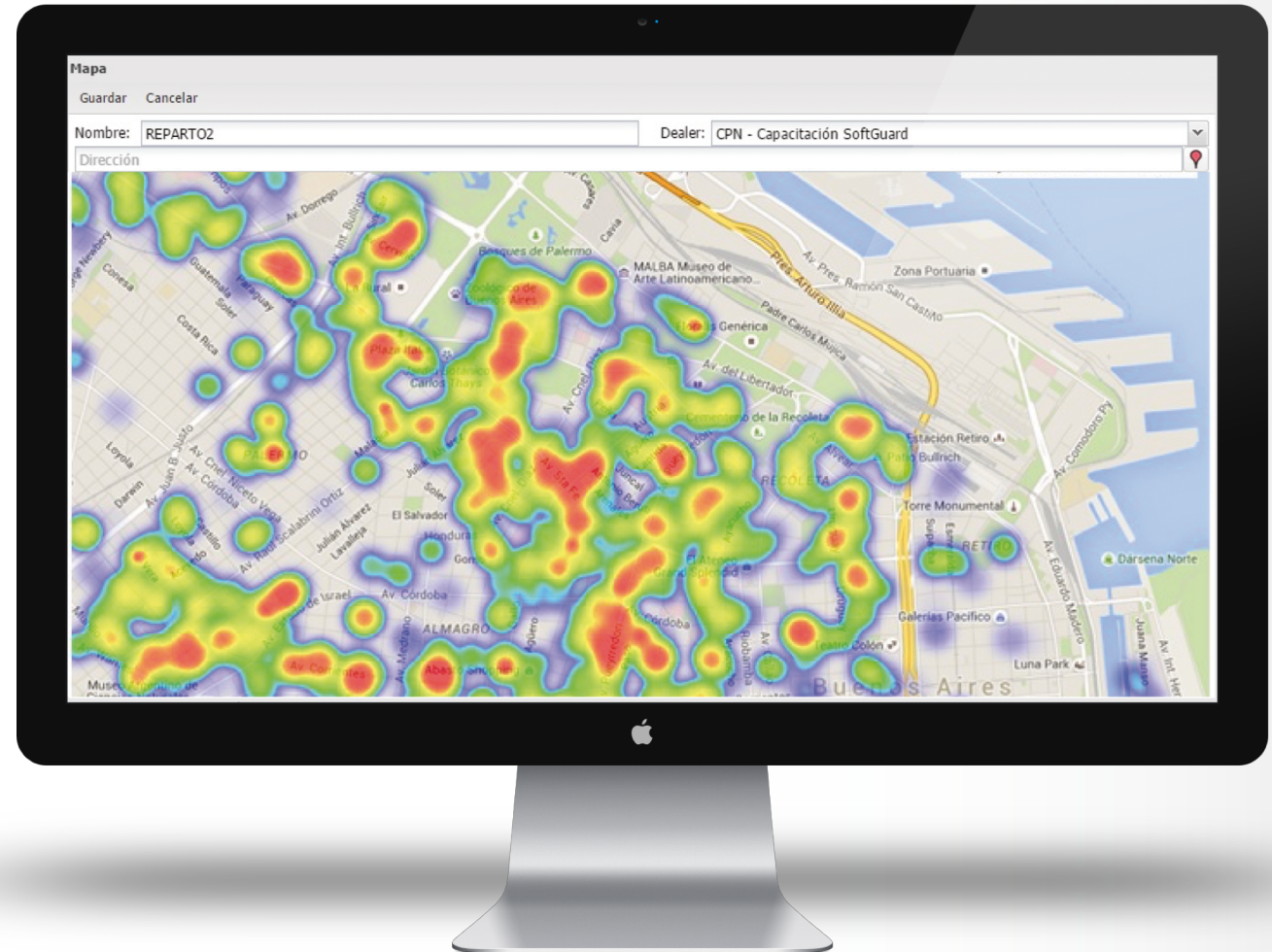
Heat Map

Sistema cartografiado y geo-referencial que permite la visualización en tiempo real de los eventos. Este sistema puede funcionar por sí solo a través de los eventos generados por los dispositivos que envíen pánicos georreferenciándose en el mapa; o bien integrarse a los otros módulos para mostrar al mismo tiempo las alertas, agentes y denuncias.

Permitiendo activar/desactivar la visualización por tipo de evento:

1. Delito
2. Robo
3. Accidente

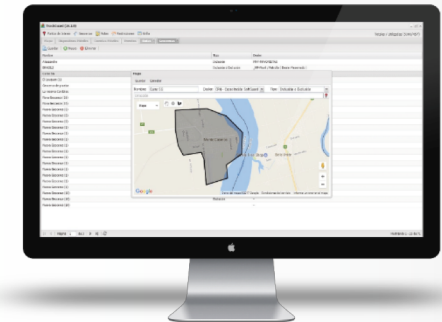
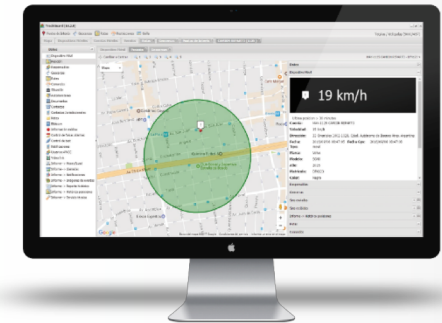
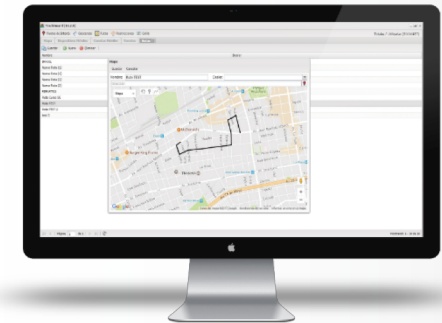
O cualquier evento que deseen.



GPS

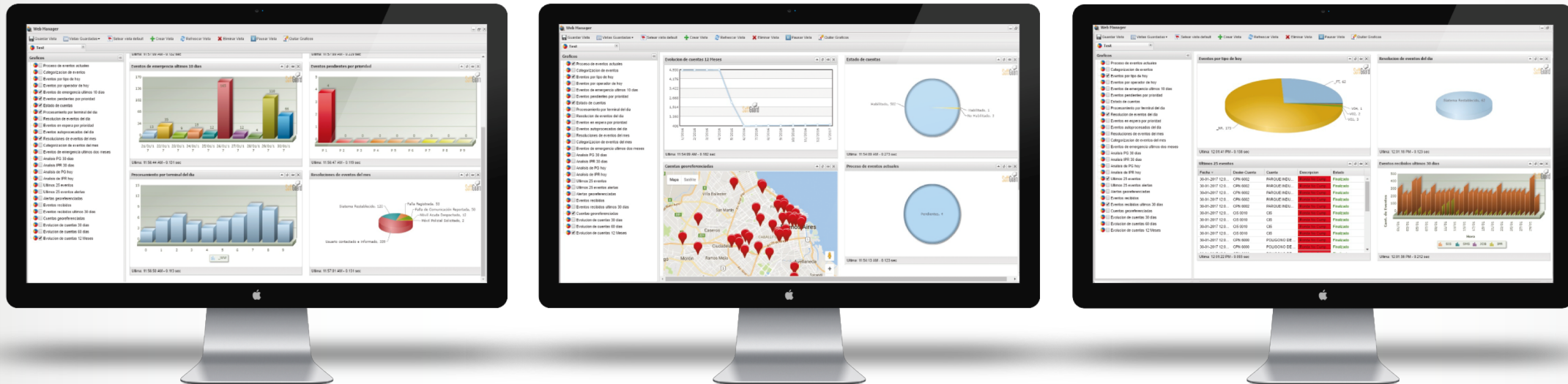
Seguimiento de vehículos + seguimiento de agentes

Corresponde a dos funcionalidades diferentes que operan de la misma manera: permitiendo el seguimiento en tiempo real de vehículos y oficiales registrados mediante dispositivos de GPS instalados en vehículos y dispositivos GPS personales. De esta manera, es posible administrar rutas y desvíos, consumo de combustible (vehículos), tiempos de detención y alertas de cercanía.



Tablero de control

Visualización en tiempo real de estadísticas pre-seteadas determinando las variables o parámetros configurados. De esta manera intendentes, secretarios de seguridad y/o responsables de centros de monitoreo pueden cotejar de forma instantánea el surgimiento de alertas o incidentes, permitiendo, al mostrar datos de contacto, llamar de forma inmediata al usuario, revisar estadísticas y/o analizar el desarrollo de distintos procesos.



Alarmas comunitarias

Una alarma comunitaria es un sistema de alarmas que se utilizaba antes de la aparición de APPs. Se instala un sistema en un poste de cada cuadra del vecindario y es compartido por un grupo de vecinos.

Cada vecino obtiene un control remoto inalámbrico vinculado con el sistema de alarma que le permitirá accionar una sirena, encender luces y enviar un evento de pánico a una central de monitoreo al momento de ocurrirle un altercado. La señal de alarma será recibida y atendida en el sistema de monitoreo de SoftGuard con el nombre del usuario que la accionó y posición en mapa de donde se encuentra el poste con la alarma.



**Alarma
comunitaria**



**Alarma recibida
SoftGuard Monitoreo**



Argentina



Municipio de Tigre

SANTA FE



Municipio de la Ciudad de Santa Fe



Yerba Buena
Tu ciudad, tu jardín

Municipio de Yerba Buena



Municipio de Vicente López



Municipio de Morón



Municipio de San Fernando



Municipio de Victoria



Municipio de Lujan de Cuyo



Las Varillas
La Muni es total

Municipio de Las Varillas



Municipio de San Isidro



Municipio de Quilmes



Municipio de San Andrés de Giles

España



Ayuntamiento de Parla



Ajuntament de Sant Feliu de Llobregat

Ayuntamiento de Sant Feliu Llobregat



Ajuntament de Lleida

Ayuntamiento de Lleida



Ajuntament de Sant Vicenç de Montalt

Ayuntamiento de Sant Vicent de Moltalt



AYUNTAMIENTO DE LEÓN

Ayuntamiento de León



AYUNTAMIENTO DE GRANADA

Ayuntamiento de Granada



Ajuntament de Valls

Ayuntamiento de Valls



Ajuntament de Rubí

Ayuntamiento de Rubí



Diputació Barcelona

Diputación de Barcelona

Ecuador



Municipio de Loja

Municipio de Loja

Portugal



Camara Municipal de Porto



Municipio de Aveiro

Colombia



Municipio de Envigado



Municipio de Rio Negro